

VENIR AU COLLOQUE !



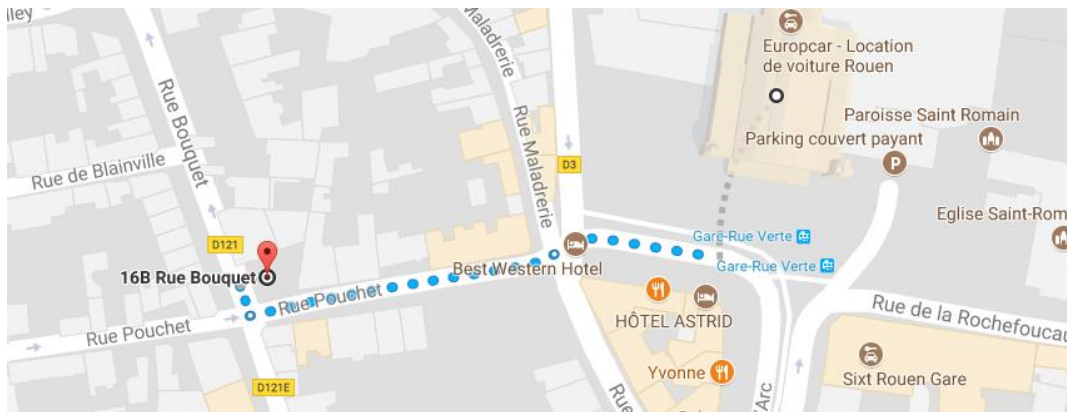
JEUDI 5 OCTOBRE 2017
ESPE – Amphi 100

2 rue du Tronquet, 76130 Mont-Saint-Aignan

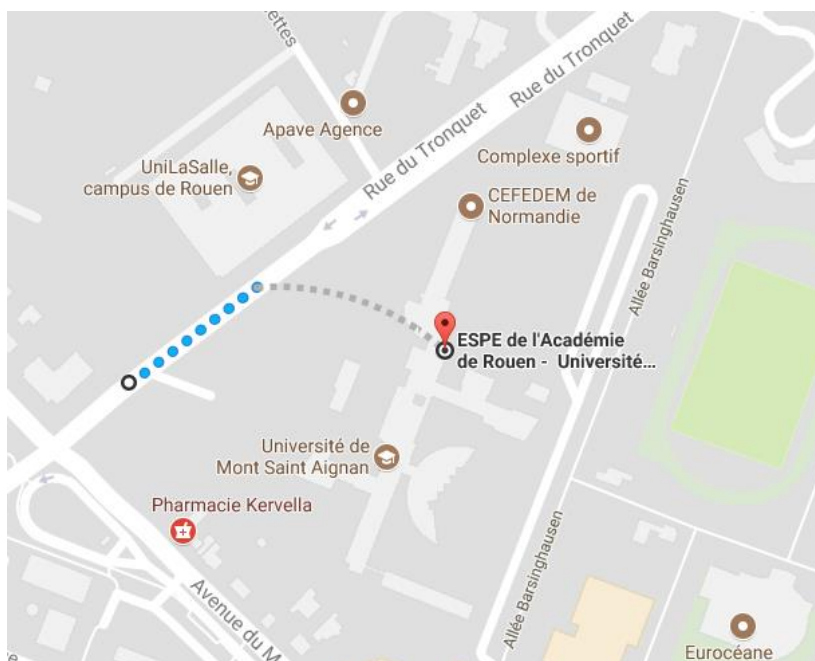


➤ **DEPUIS LA GARE DE ROUEN RIVE DROITE**

- Sortir de la gare, prendre la rue Pouchet puis vous verrez l'arrêt de Bus F2 direction "La Vatine MONT-SAINT-AIGNAN / Parc de la Vatine"



- Descendre à l'arrêt " ESPE-ESITPA" et marcher jusqu'à l'ESPE Mont Saint-Aignan

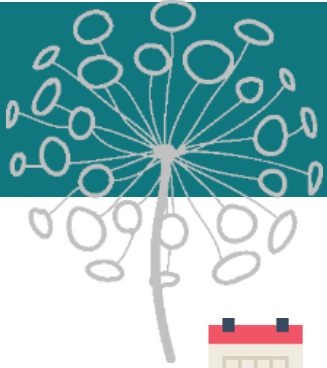




➤ **DEPUIS LE CENTRE DE ROUEN :**

- 1) Prendre le bus T1 à l'arrêt "Théâtre des Arts" direction "Mont aux Malades"
- 2) Descendre à l'arrêt "Terminus Mont aux Malades". Vous marcherez jusqu'à l'ESPE.





VENDREDI 6 OCTOBRE 2017

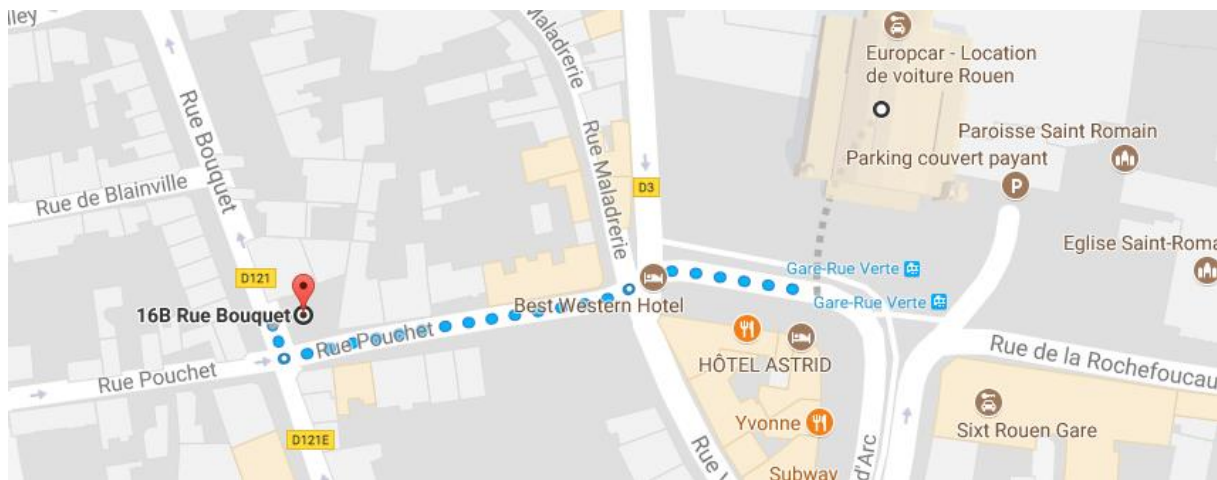
Maison de l'université

Place Emile Blondel, 76130 Mont-Saint-Aignan

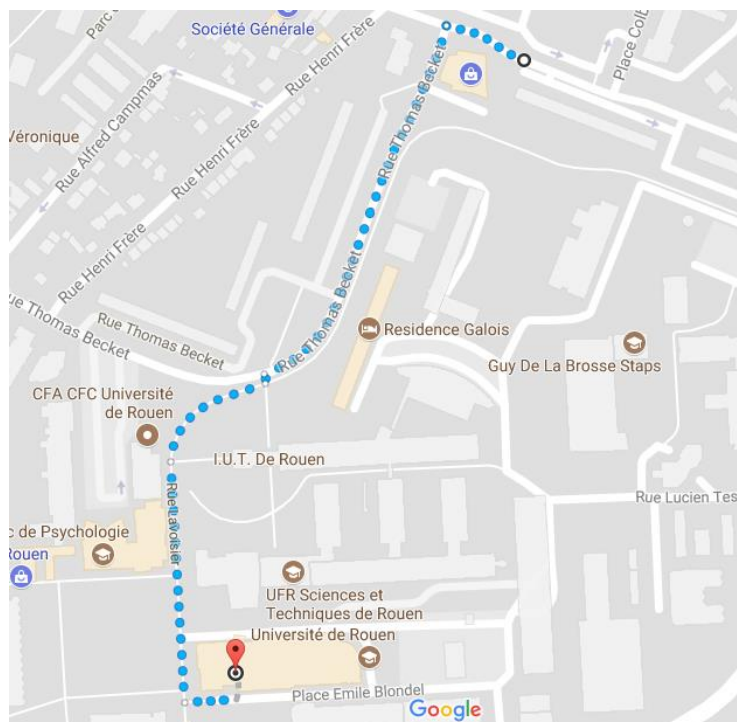


➤ **DEPUIS LA GARE DE ROUEN RIVE DROITE**

- 1) Sortir de la gare, prendre la rue Pouchet puis vous verrez l'arrêt de Bus F2 direction "La Vatine MONT-SAINT-AIGNAN / Parc de la Vatine"



- 2) Descendre à l'arrêt "Place Colbert" et marcher jusqu'à la Maison de l'Université





➤ **DEPUIS LE CENTRE DE ROUEN**

- 1) Prendre le bus T1 à l'arrêt "Théâtre des Arts" direction "Mont aux Malades"
- 2) Descendre à l'arrêt "Campus". Vous serez devant la Maison de l'Université



En savoir plus :

🚆 PLANIFIER MON VOYAGE EN TRAIN : [cliquer ici](#)

Il y a des trains depuis Paris toutes les heures environ sauf en milieu de matinée et d'après-midi. Choisissez le train pour Le Havre qui est direct entre Paris Saint-Lazare et Rouen Rive droite (1h15). Les trains sont généralement à l'heure mais un petit contretemps engendre de gros retards. Une arrivée la veille est donc préférable quand c'est possible. Les tarifs ne varient pas pour les intercitys et les TER.

🚌 PLANIFIER MON VOYAGE DANS ROUEN : [cliquer ici](#)

Il faut compter environ 30 minutes pour arriver sur le campus de Mont Saint Aignan. Vous pouvez marcher mais la montée est difficile (10 m d'altitude en centre-ville et 140 m à Mont Saint Aignan).